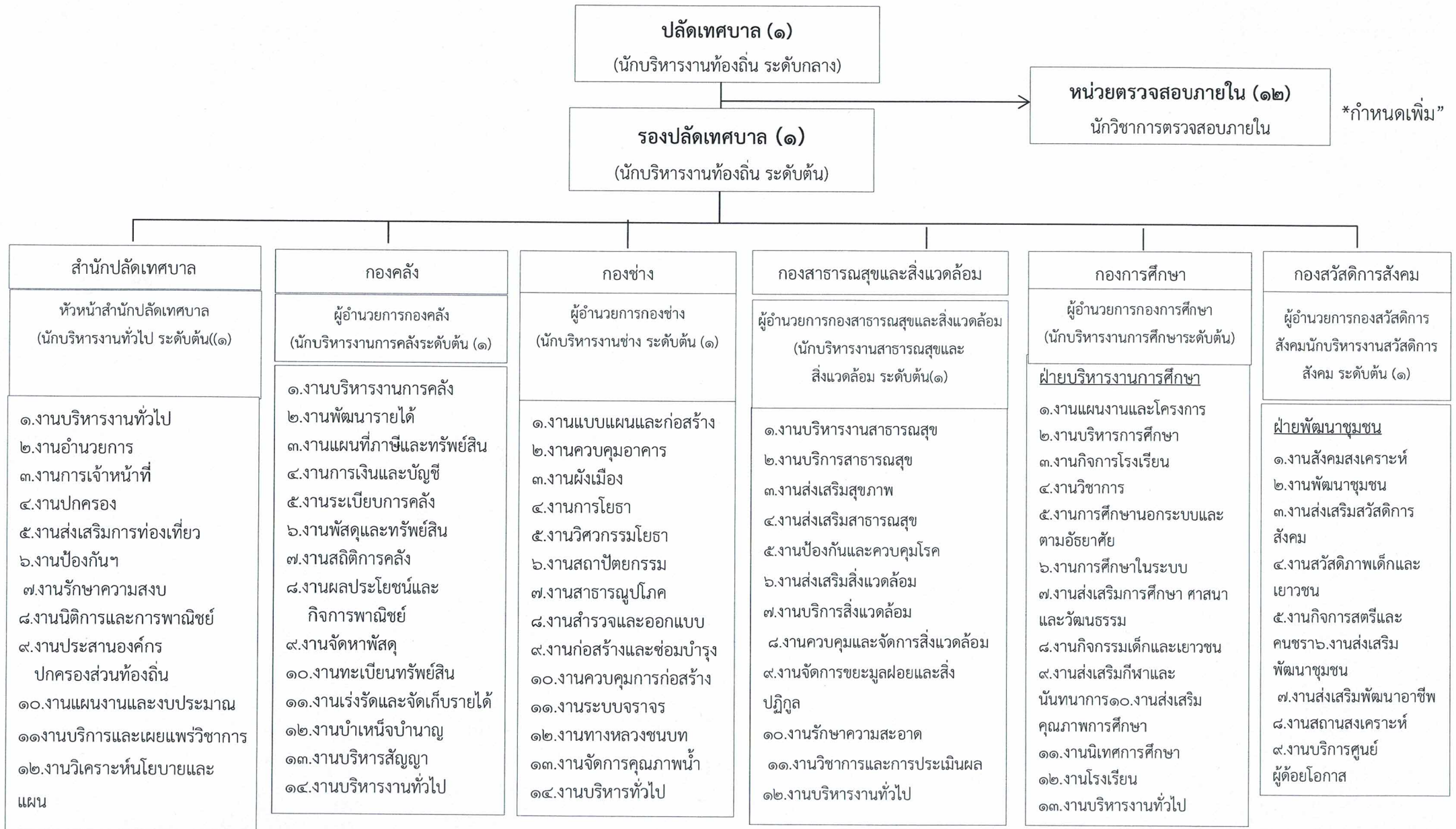


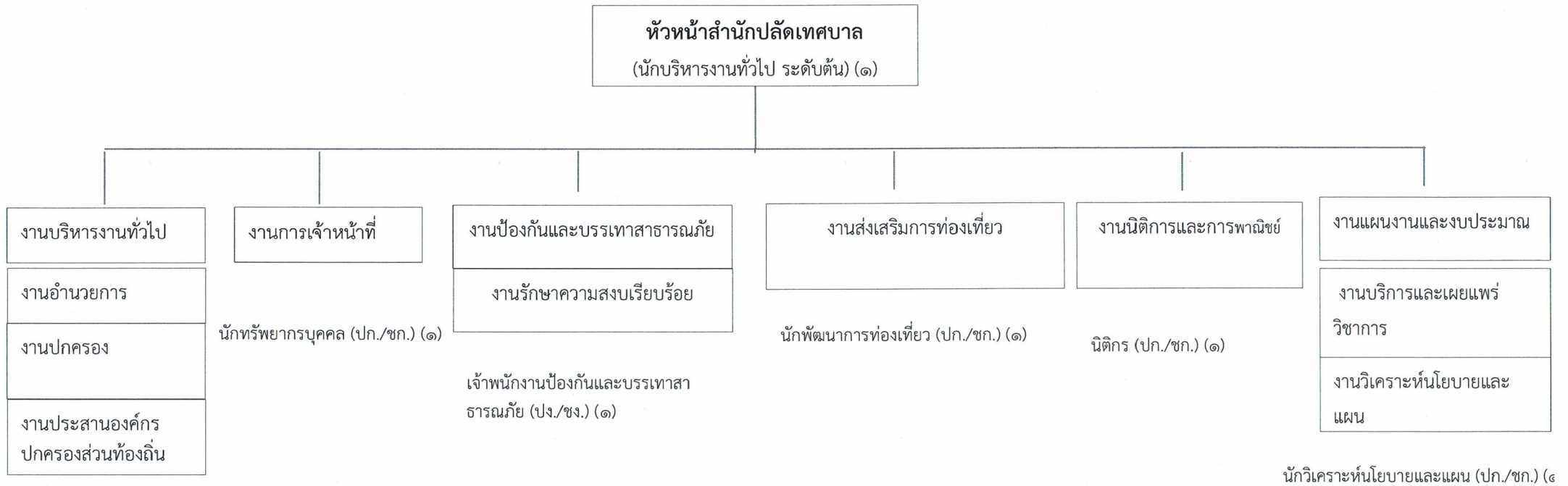
แผนภูมิโครงสร้างการแบ่งส่วนราชการตามแผนอัตรากำลัง ๓ ปี (ฉบับปรับปรุง)

โครงสร้างส่วนราชการ ของเทศบาลตำบลบึงเจริญ



*กำหนดเพิ่ม”

โครงสร้างสำนักปลัดเทศบาล (๐๑)



นักจัดการงานทั่วไป (ปก./ชก.) (๑)

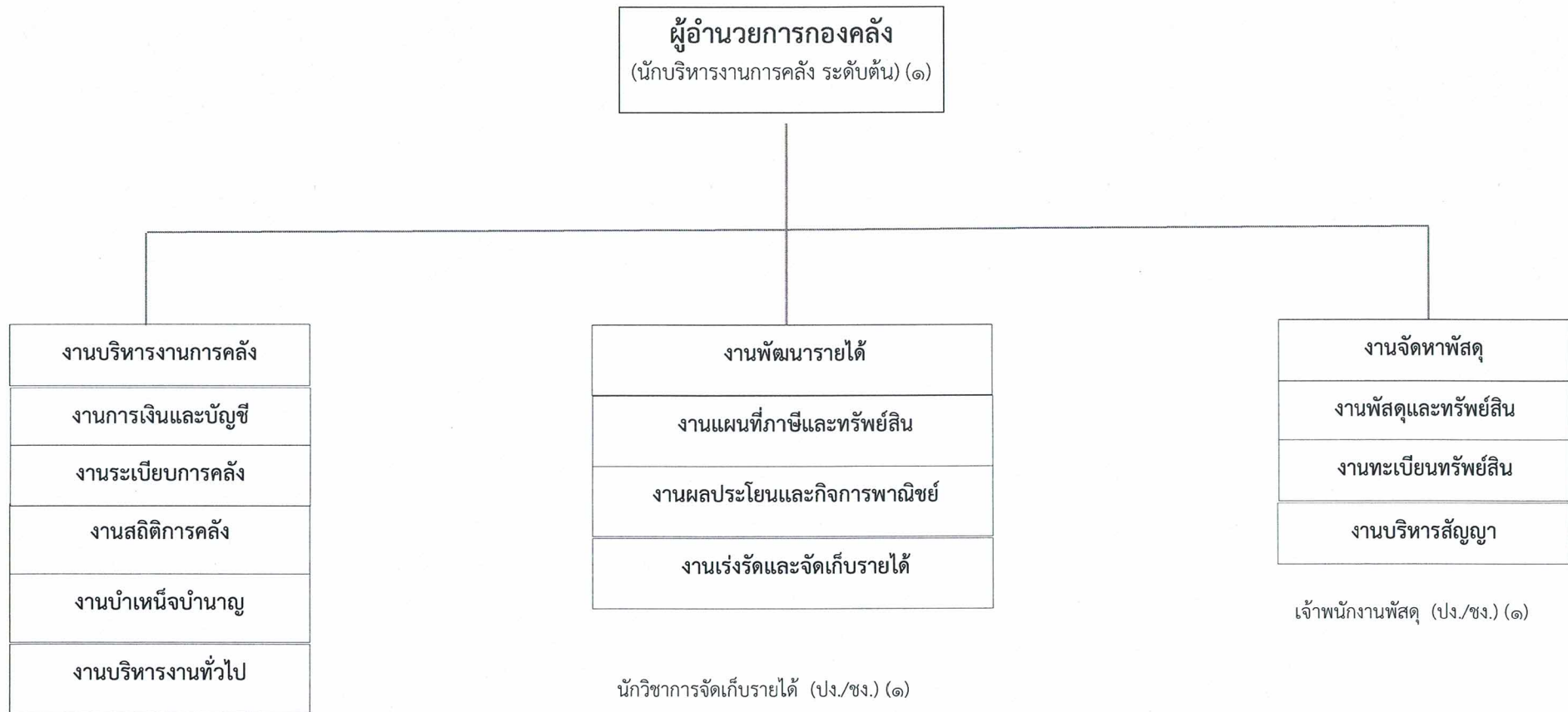
เจ้าพนักงานธุรการ (ปง./ชง.) (๑)

พนักงานจ้างทั่วไป (๒)

- พนักงานขับรถยนต์ (๑)
- คนงานทั่วไป (๑)

ประเภท	บริหารงานท้องถิ่น			อำนวยการท้องถิ่น			วิชาการ				ทั่วไป			ลูกจ้างประจำ	พนง. จ้างตามภารกิจ	พนง. จ้างทั่วไป
	สูง	กลาง	ต้น	สูง	กลาง	ต้น	เชี่ยวชาญ	ชำนาญการพิเศษ	ชำนาญการ	ปฏิบัติการ	อาวุโส	ชำนาญงาน	ปฏิบัติงาน			
จำนวน	-	-	-	-	-	๑	-	-	๔	๑	-	๑	-	-	-	๒

โครงสร้างกองคลัง (๐๔)



นักวิชาการเงินและบัญชี (ปก./ชก.) (๑)

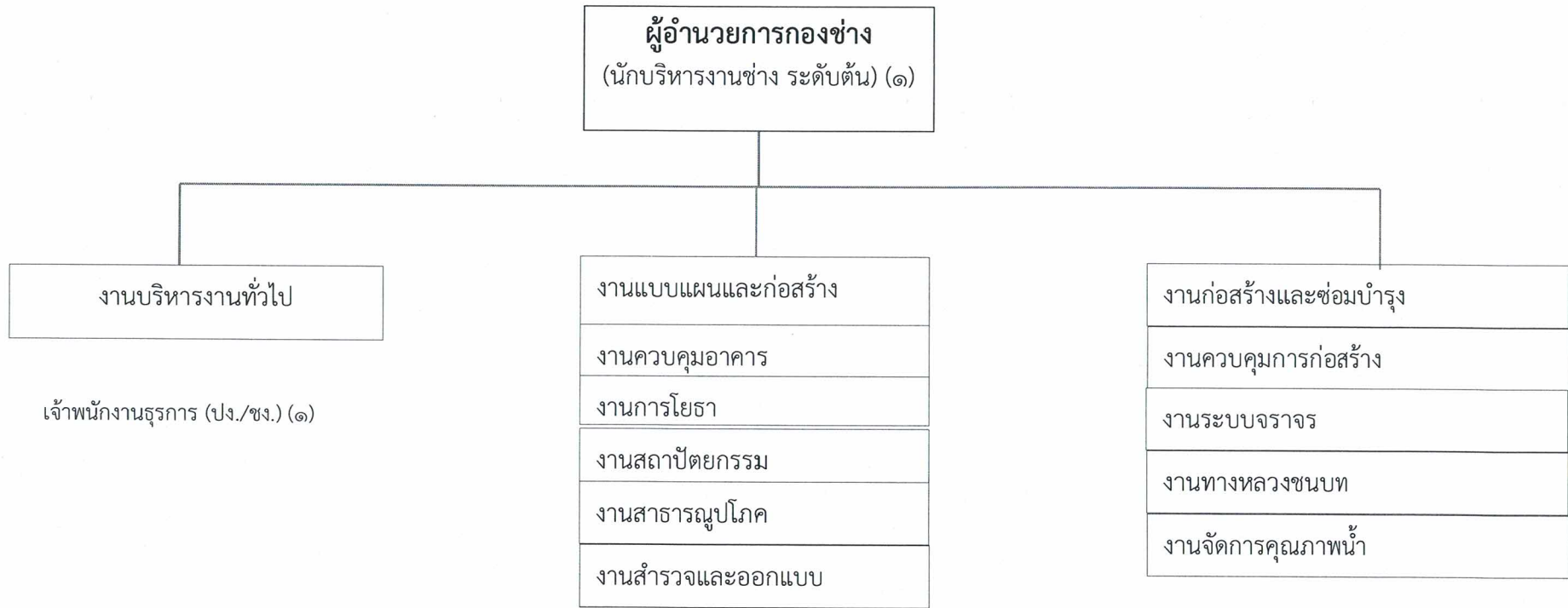
เจ้าพนักงานการเงินและบัญชี (ปง./ชง.) (๑)

พนักงานจ้างทั่วไป (๑)

- คนงานทั่วไป (๑)

ประเภท	บริหารงานท้องถิ่น			อำนาจการท้องถิ่น			วิชาการ				ทั่วไป			ลูกจ้างประจำ	พนง. จ้างตามภารกิจ	พนง. จ้างทั่วไป
	สูง	กลาง	ต้น	สูง	กลาง	ต้น	เชี่ยวชาญ	ชำนาญการพิเศษ	ชำนาญการ	ปฏิบัติการ	อาวุโส	ชำนาญงาน	ปฏิบัติงาน			
จำนวน	-	-	-	-	-	๑	-	-	๒	-	-	๑	๑	-	-	๑

โครงสร้างกองช่าง (๐๕)



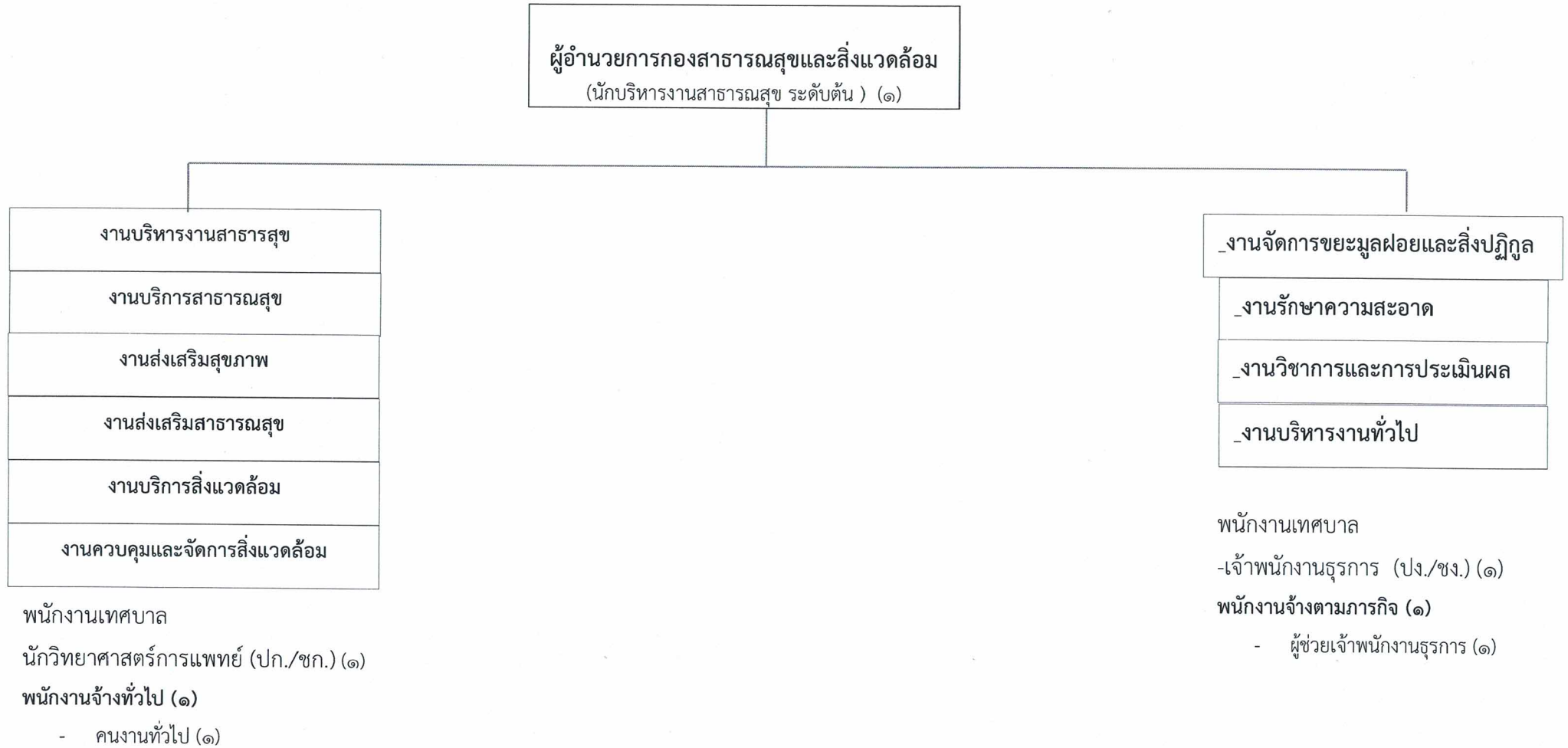
นายช่างโยธา (ปง./ชง.) (๑)

พนักงานจ้างตามภารกิจ (๑)

- นายช่างโยธา (๑)

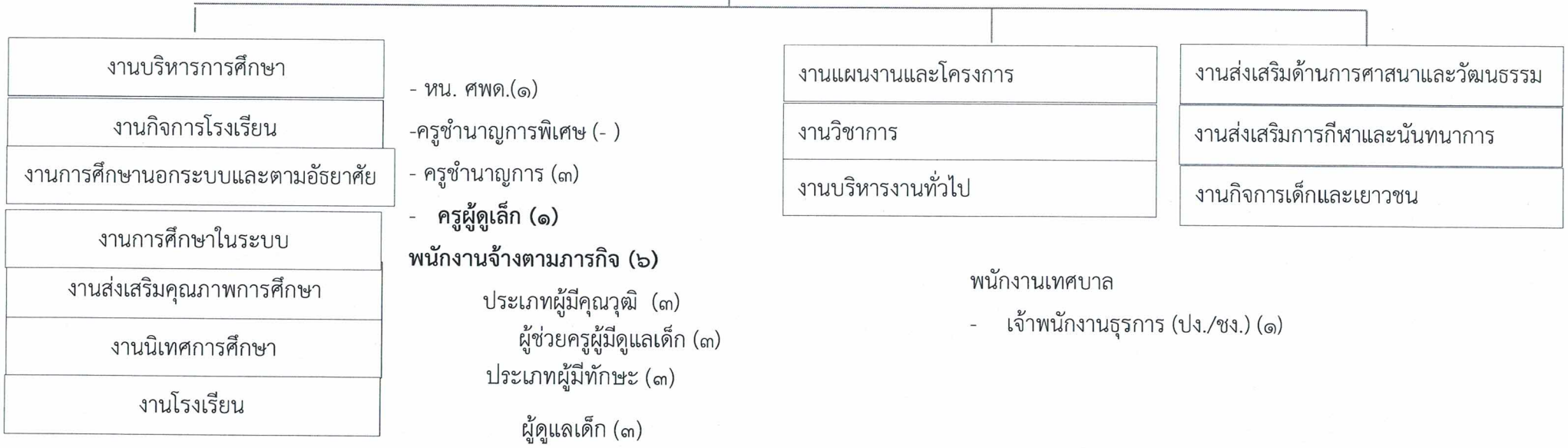
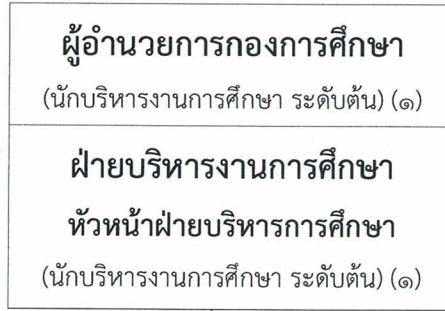
ประเภท	บริหารงานท้องถิ่น			อำนวยการท้องถิ่น			วิชาการ				ทั่วไป			ลูกจ้างประจำ	พนง. จ้างตามภารกิจ	พนง. จ้างทั่วไป
	สูง	กลาง	ต้น	สูง	กลาง	ต้น	เชี่ยวชาญ	ชำนาญการพิเศษ	ชำนาญการ	ปฏิบัติการ	อาวุโส	ชำนาญงาน	ปฏิบัติงาน			
จำนวน	-	-	-	-	-	๑	-	-	-	-	-	๒	-	-	-๑	-

โครงสร้างกองสาธารณสุขและสิ่งแวดล้อม (๐๖)



ประเภท	บริหารงานท้องถิ่น			อำนาจการท้องถิ่น			วิชาการ				ทั่วไป			ลูกจ้างประจำ	พนง. จ้างตามภารกิจ	พนง. จ้างทั่วไป
	สูง	กลาง	ต้น	สูง	กลาง	ต้น	เชี่ยวชาญ	ชำนาญการพิเศษ	ชำนาญการ	ปฏิบัติการ	อาวุโส	ชำนาญงาน	ปฏิบัติงาน			
ระดับ	-	-	-	-	-	๑	-	-	๑	-	-	๑	-	-	๑	๑
จำนวน	-	-	-	-	-	๑	-	-	๑	-	-	๑	-	-	๑	๑

โครงสร้างกองการศึกษา (๐๘)

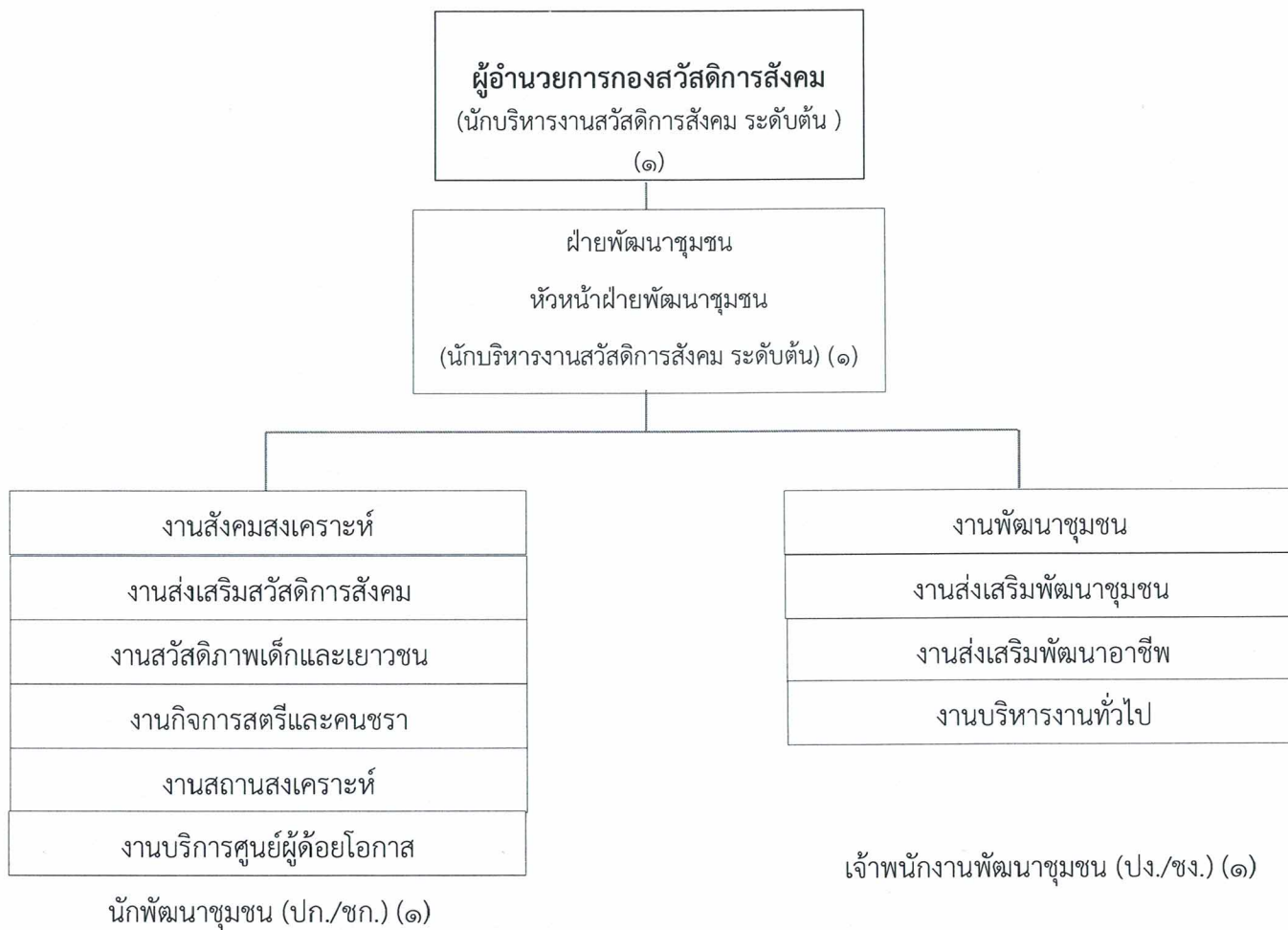


พนักงานเทศบาล
- เจ้าพนักงานธุรการ (ปง./ชง.) (๑)

ประเภท	หัวหน้าศูนย์พัฒนาเด็กเล็ก	ครูวิทยฐานะชำนาญการพิเศษ	ครูวิทยฐานะชำนาญการ	ครู	ครูผู้ดูแลเด็ก	ผู้ดูแลเด็ก
จำนวน	๑	๒	๓	๑	๑	๖

ประเภท	บริหารงานท้องถิ่น			อำนาจท้องถิ่น			วิชาการ				ทั่วไป			ลูกจ้างประจำ	พนง.จ้างตามภารกิจ	พนง.จ้างทั่วไป
	สูง	กลาง	ต้น	สูง	กลาง	ต้น	เชี่ยวชาญ	ชำนาญการพิเศษ	ชำนาญการ	ปฏิบัติการ	อาวุโส	ชำนาญงาน	ปฏิบัติงาน			
จำนวน	-	-	-	-	-	๒	-	-	-	-	-	๑	-	-	-	-

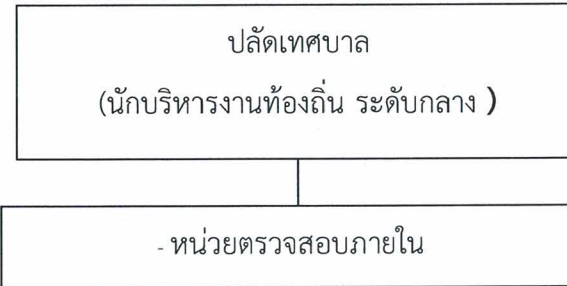
โครงสร้างกองสวัสดิการและสังคม (๑๑)



เจ้าพนักงานพัฒนาชุมชน (ปง./ชง.) (๑)

ประเภท	บริหารงานท้องถิ่น			อำนาจการท้องถิ่น			วิชาการ				ทั่วไป			ลูกจ้างประจำ	พนง. จ้างตามภารกิจ	พนง. จ้างทั่วไป
	สูง	กลาง	ต้น	สูง	กลาง	ต้น	เชี่ยวชาญ	ชำนาญการ พิเศษ	ชำนาญการ	ปฏิบัติการ	อาวุโส	ชำนาญงาน	ปฏิบัติงาน			
จำนวน	-	-	-	-	-	๒	-	-	๑	-	-	๒	-	-	-	-

โครงสร้างหน่วยตรวจสอบภายใน (๑๒)



พนักงานเทศบาล

- นักวิชาการตรวจสอบภายใน (ปก./ชก.) (๑)

ประเภท	บริหารงานท้องถิ่น			อำนาจการท้องถิ่น			วิชาการ				ทั่วไป			ลูกจ้างประจำ	พนง. จ้างตามภารกิจ	พนง. จ้างทั่วไป
	สูง	กลาง	ต้น	สูง	กลาง	ต้น	เชี่ยวชาญ	ชำนาญการพิเศษ	ชำนาญการ	ปฏิบัติการ	อาวุโส	ชำนาญงาน	ปฏิบัติงาน			
ระดับ																
จำนวน	-	-	-	-	-	-	-	-	-	๑	-		-	-	-	-